



Elektrosvit

Svatobořice, a. s.

TECHNICKÝ POPIS - NÁVOD K MONTÁŽI - ROZMĚROVÝ NÁČRTEK

Průmyslové svítidlo TUB LED PRO

Typ: 591 34 01 PRO, 591 34 02 PRO

Použití svítidla

Svítidlo je určeno k osvětlování v průmyslových prostorech vnitřních, pod přístřeškem a venkovních s teplotou okolí -40 až +50°C pro typ 591 34 01 PRO, a s teplotou okolí -40 až +60°C pro typ 591 34 02 PRO. Svoji konstrukcí splňuje požadavky ČSN 33 2000-5-51 pro použití v prostředí s výskytem vody AD5, s výskytem cizích pevných těles AE6, s výskytem korozivních nebo znečišťujících látek AF1, AF2, AF3, s mechanickým namáháním AG2 a s vibracemi AH2.

Popis svítidla

Svítidlo se skládá z tělesa, příruby, ochranného koše a ochranného skla. Těleso a příruba svítidla jsou odlitky ze slitiny AISi z vnější strany povrchově upravené práškovou polyesterovou barvou RAL1005. Ochranný koš je z ocelového drátu povrchově upraveného zinkováním a je upevněn k přírubě vložkami z termoplastu. Ochranné sklo je spojeno s přírubou ocelovými přichytkami. Příruba s ochranným sklem a košem je upevněna k tělesu svítidla šrouby, z nichž jeden je zašroubován v kloubu, na němž zůstává tato podsestava po otevření svítidla viset. Ochranné sklo dosedá na silikonové těsnění vlepené do drážky v tělese svítidla, čímž je zabezpečeno krytí svítidla. Na hliníkovém chladiči jsou upevněny LED moduly LUMILEDS. LED moduly jsou napájeny proudovým LED driverem TRIDONIC s konstantním výstupním proudem. V tělese svítidla je připojovací prostor s připojovací svorkovnicí, oddělený od světelně činné části krytem z ocelového plechu. Pro zavedení připojovacího kabelu je svítidlo vybaveno dvěma kabelovými vývodkami M20x1,5. Svítidlo je dodáváno jako průchozí.

Funkce:

- **inputDIM** – stmívání síťovým napětím
- **eCLO** – vylepšená funkce konstantního světelného výkonu
- **ITG** – inteligentní teplotní ochrana
- **IVG+** - inteligentní napěťová ochrana
- **10 kV** – přepěťová ochrana
- **Power-up fading** – postupný náběh
- **EM** – možnost použití pro nouzové svítidla dle EN 50172

Montáž a instalace

Svítidlo se upevňuje na strop nebo na stěnu dvěma vruty 6,3 nebo šrouby BM 6 s podložkami přes gumovou průchodku umístěnou v tělese svítidla. Připevňovací otvory jsou přístupné po demontáži příruby a krytu připojovacího prostoru.

Plocha, na kterou se svítidlo upevňuje, musí umožňovat pevné a těsné spojení se svítidlem. Pro umístění světel v požadované vzdálenosti od stěny je možno upevnit světla na rám z ocelové konstrukce o dostatečné pevnosti. Tento rám musí umožňovat pevné a těsné spojení se svítidlem. Svítidlo je možno přichytit k rámu pomocí šroubů zajištěných maticemi viz. montážní náčrt.

V připojovacím prostoru je umístěna svorkovnice pro připojení vodičů o průřezu 0,75-2,5 mm² a dvě ochranné svorky.

Upozornění : Ve svítidlech nelze používat jiné náhradní díly a světelné zdroje, než které jsou v návodu uvedeny !

Pro upevnění svítidla musí být použity všechny elementy dle popisu obrázku!

Všechny šrouby svítidla musí být řádně dotaženy, těsnění musí být nepoškozena!

Pokud dojde k poškození těsnění a pryžových průchodek, nutno je vyměnit!

Výrobce nenesé žádnou odpovědnost za následky, způsobené jakýmkoliv svévolným zásahem do svítidla.

Údržba svítidla

Světelný zdroj (sestava LED modulů) se vyměňuje po demontáži příruby vyšroubováním tří šroubů a uvolněním šroubu v závěse příruby a demontováním tělesa hliníkového chladiče. Příruba spolu se sklem zůstává zavěšena na tělese svítidla. Ochranné sklo se čistí obvyklým způsobem.



Elektrosvit

Svatobořice, a. s.

Náhradní díly:(na objednávku)

Ochranné sklo	č.v. 132.5069
Průchodka	č.v. 434.5005
LED modul	UNI5 – LUMILEDS 3030 HE plus
LED ovládací zařízení	TRIDONIC LCO 40W 200–1050mA 64V one4all NFC C EXC3
Těsnění	č.v. 451.5134
Zaslepovací podložka	č.v. 514.572

Balení, dodávka, skladování:

V průběhu dodávky musí být výrobek chráněn před působením vnějších vlivů, úderu a proniknutí vlhkosti. Výrobek nutno skladovat ve vnitřních prostorech s max. relativní vlhkostí 75% a teplotou 5 °C – 30 °C.

Doprovodná dokumentace při dodávce:

Technický popis – návod k montáži - rozměrový náčrt

Technické údaje:

Typ:	591 34 01 PRO	591 34 02 PRO
Světelný zdroj:	UNI5 - LUMILEDS 3030 HE plus	
LED driver	TRIDONIC LCO 40/200-1050/100 o4a NF C EXC3	
Světelný tok:	4039 lm	2709 lm
Příkon:	30 W	20 W
Účinnost:	135 lm/W	135 lm/W
Teplota chromatičnosti:	4000K	
Index podání barev:	>80	
Napětí:	198 - 264 V AC / 176 - 280 V DC	
Frekvence:	50 / 60 Hz	
Proud:	0,14 A	0,09 A
Provozní teplota:	-40°C -- +50°C	-40°C -- +60°C
Rozsah průměru připojovacího kabelu:	6,5-12 mm pro M20x1,5	
Elektrická třída:	I	
Stupeň ochrany (krytí):	IP 66	
Váha:	6 kg	
Balení:	415 x 235 x 170 / 1 ks	

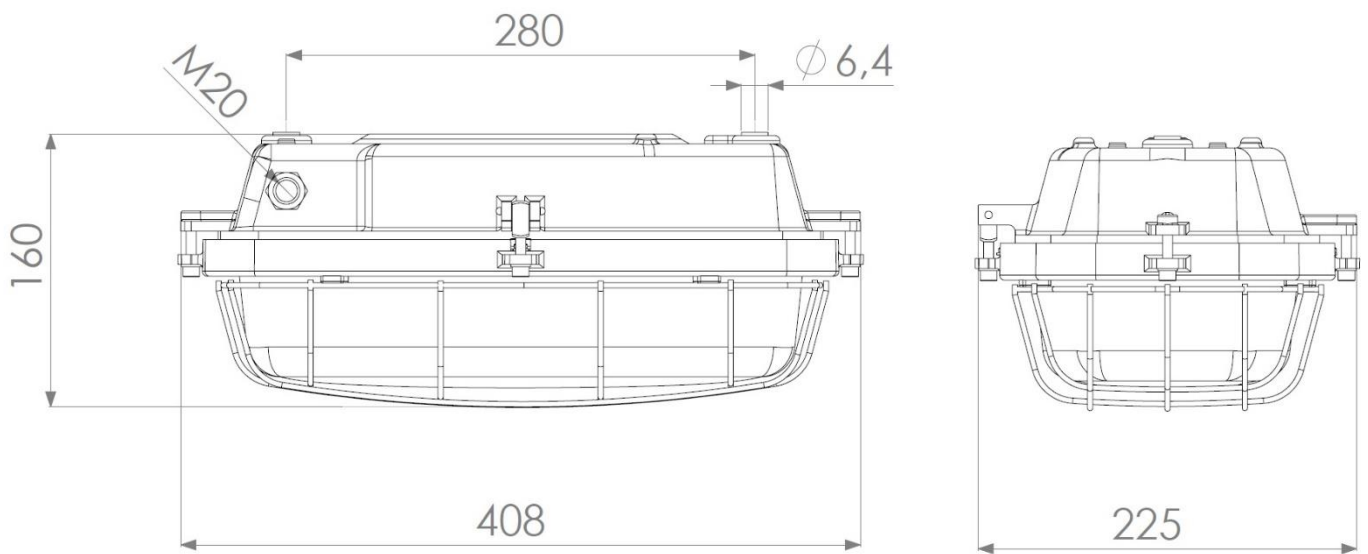
Výrobek odpovídá ČSN EN 60598-1, ČSN EN 60598-2-1, ČSN EN 61347-1, ČSN EN 61347-2-13, ČSN EN 55015, ČSN EN 61000-3-2, ČSN EN 61000-3-3, ČSN EN 61000-4-5, ČSN EN 61547, ČSN EN 62031, ČSN EN 60825, ČSN EN 62471



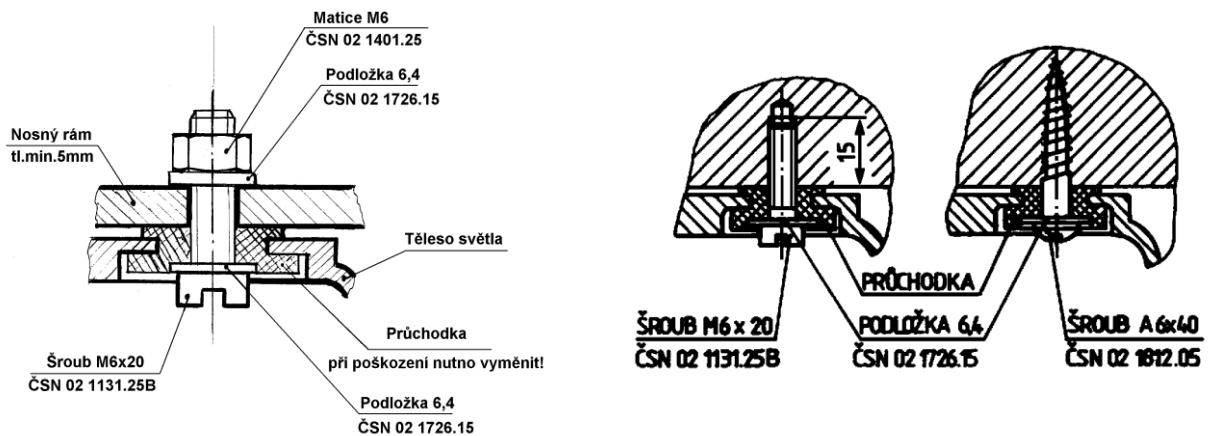
Elektrosvit

Svatobořice, a. s.

Rozměrový náčrt



Montážní náčrt



ELEKTROSVIT Svatořice, a. s., Nádražní 1290/44, 696 04 Svatořice-Mistřín, IČ: 49437313
e-mail: obrtlikova@elektrosvit.cz, kristova@elektrosvit.cz, web: www.elektrosvit.cz

ELEKTROSVIT Svatořice, a.s.
Nádražní 1290/44
696 04 Svatořice-Mistřín

IČ:49437313
DIČ:CZ49437313
www.elektrosvit.cz