



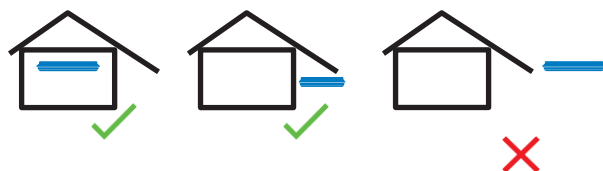
TECHNICKÝ POPIS

Svítilno pro osvětlení průmyslových prostorů vnitřních i venkovních.

Těleso svítidla je z polyesteru tvrzeného skelnými vlákny (GRP). Difuzor svítidla je standardně dodáván z UV stabilizovaného polykarbonátu (PC), na objednávku je možno svítidlo vybavit difuzorem s polymethylmethakrylátu (PMMA). Uzávěry svítidla jsou z nerezové oceli. Svítidlo je vybaveno odrazem z ocelového plechu povrchově upraveného práškovou barvou RAL 9003, na odrazu je upevněn LED modul. Svítidlo je konstruované jako průchozí pro 3 fáze. Při použití svítidla jako koncové se volná kabelová vývodka zaslepí zátkou. Max. průřez připojovacích vodičů je 2,5 mm².

INSTALACE

Svítilno se montuje pomocí dvou konzol určených pro přímou instalaci na strop nebo zeď.

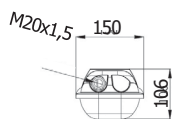
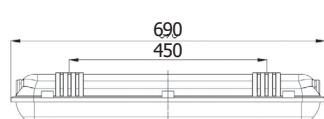


PROVEDENÍ

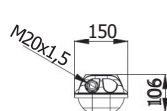
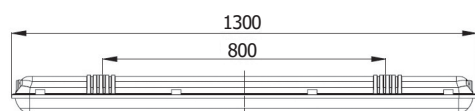
Svítilna jsou standardně dodávány s kabelovými vývodkami M20x1,5. Svítidlo je možné vyrobit s nouzovou jednotkou, označení 591 14 xx EM.

ŽIVOTNOST

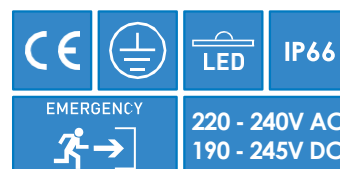
120.000 hodin, L80B20



591 14 04, 591 14 05



591 14 01, 591 14 02, 591 14 03



Typ	Příkon [W]	Světelný tok [lm]	Měrný světelný výkon [lm/W]	Teplota chromatičnosti [K]	Index podání barev	Teplota okolí	Hmotnost [kg]
591 14 01	70	10 554	152	4000, 5000, 5700, 6500	>80	-40°C ÷ +55°C	5,5
591 14 02	55	9 171	168	4000, 5000, 5700, 6500	>80	-40°C ÷ +55°C	5,5
591 14 03	40	6 692	167	4000, 5000, 5700, 6500	>80	-40°C ÷ +55°C	5,5
591 14 04	25	4 061	163	4000, 5000, 5700, 6500	>80	-40°C ÷ +60°C	3,5
591 14 05	15	2 482	167	4000, 5000, 5700, 6500	>80	-40°C ÷ +60°C	3,5

PARAMETRY TYPU S NOUZOVOU JEDNOTKOU

Typ	Příkon [W]	Operační čas [h]	Teplota okolí
591 14 01, 02, 03	4,5	3	+5°C ÷ +55°C
591 14 04, 05	4,5	3	+5°C ÷ +60°C

*PM – přidáním písmen PM bude svítidlo vybaveno polymethylmethakrylátovým difuzorem (např. 591 14 07PM)

*EM – přidáním písmen EM bude svítidlo vybaveno nouzovou jednotkou s autonomností až 3 hodiny (např. 591 14 05EM)



**MAXIMÁLNÍ ZATÍŽENÍ JISTIČŮ A POČET SVÍTIDEL ZAPOJENÝCH ZA SEBOU
PRO TYP 591 14 01, 591 14 02, 591 14 03**

Jistič	C10	C13	C16	C20	B10	B13	B16	B20
Počet svítidel max	33	41	53	66	20	25	32	40
Průřez vodiče	1,5	1,5	2,5	4	1,5	1,5	2,5	4

Rozběhový proud I _{max}	čas
5A	1,000us

**MAXIMÁLNÍ ZATÍŽENÍ JISTIČŮ A POČET SVÍTIDEL ZAPOJENÝCH ZA SEBOU
PRO TYP 591 14 04 A 591 14 05**

Jistič	C10	C13	C16	C20	B10	B13	B16	B20
Počet svítidel max	16	21	26	35	10	13	16	21
Průřez vodiče	1,5	1,5	2,5	2,5	1,5	1,5	2,5	2,5

Rozběhový proud I _{max}	čas
32A	240us

* Skutečné hodnoty se mohou lišit v důsledku použitých typů jističů a prostředí instalace.

NA OBJEDNÁVKU



Difuzor PC



Nerezový uzávěr
30543



Zaslepovací zátka
M20x1,5

Platí pro skupinu svítidel PRACHO LED, PRACHO PLA LED

591 14 01₁ **-1D**₂ **-30**₃ **-11**₄ **-M20**₅ **-4K**₆ **-O0**₇

1 Typové označení svítidla

1
1D
2

2 Driver

1 - TRIDONIC
 1D - TRIDONIC s řízením DALI II
 2 - TCI

30
33
40
44
50
55
60
66
70
77

10
11

M20
M25
P20
P25
Q20
Q25

4K
5K
5K7
6K
6K5

O0
O1
O2
O3

3 Typ připojení kabelů

30 - single 3-polová svorkovnice	→	3 .	
33 - double 3-polová svorkovnice	→	3 3	←
40 - single 4-polová svorkovnice	→	4 .	
44 - double 4-polová svorkovnice	→	4 4	←
50 - single 5-polová svorkovnice	→	5 .	
55 - double 5-polová svorkovnice	→	5 5	←
60 - single 6-polová svorkovnice	→	6 .	
66 - double 6-polová svorkovnice	→	6 6	←
70 - single 7-polová svorkovnice	→	7 .	
77 - double 7-polová svorkovnice	→	7 7	←

4 Počet vývodek

10 - jedna vývodka na jedné straně svítidla	→	1 0	
11 - jedna vývodka na obou stranách svítidla	→	1 1	←
20 - dvě vývodky na jedné straně svítidla	→	2 1	←
21 - dvě vývodky na jedné straně a 1 druhé	→	2 1	←
22 - dvě vývodky na obou stranách svítidla	→	2 2	←

5 Typ vývodek

M20 - KOV, 6 mm - 13 mm
 M25 - KOV, 9 mm - 17 mm
 P20 - PLAST, 6 mm - 13 mm
 P25 - PLAST, 9 mm - 17 mm
 Q20 - PLAST 6 mm - 13 mm QUICK CONNECTOR- 3 PÓLOVÝ
 Q25 - PLAST 9 mm - 17 mm QUICK CONNECTOR -5 PÓLOVÝ

6 Teplota chromatičnosti

4K - 4000 K
 5K - 5000 K
 5K7 - 5700 K
 6K - 6000 K
 6K5 - 6500 K

7 Optika

O0 - BEZ OPTIKY 120deg DIFUZNÍ KŘÍVKA
 O1 - SYMETRICKÁ ÚZKÁ 25 deg
 O2 - SYMETRICKÁ ŠIROKÁ 120 deg
 O3 - ASYMETRICKÁ