



Elektrosvit

Svatobořice, a. s.

TECHNICKÝ POPIS - NÁVOD K MONTÁŽI - ROZMĚROVÝ NÁČRTEK

Nevýbušné svítidlo MULTISAFE LED

II 3G Ex nR IIC T6 Gc

II 3D Ex tc IIIC Tmax. pov. Dc

pro trvalé / netrvalé nouzové osvětlení



Typ: 591 32 11EM_režim TRVALE SVÍTÍ - autonomní režim 3hodiny

591 32 12EM_režim TRVALE NESVÍTÍ POUZE PŘI VÝPADKU NAPÁJENÍ - autonomní režim 3hodiny

Použití svítidla

Svítidlo je určeno k nouzovému osvětlování v průmyslových prostorech (jiných než jsou doly) vnitřních, pod přístřeškem a venkovních. Svoji konstrukcí splňuje požadavky ČSN 33 2000-5-51 pro použití v prostředí s výskytem vody AD5, s výskytem cizích pevných těles AE6, s výskytem korozivních nebo znečišťujících látek AF1, AF2, AF3, s mechanickým namáháním AG2 a s vibracemi AH2.

Popis svítidla

Svítidlo se skládá z tělesa, příruby, ochranného koše a ochranného skla. Těleso a příruba svítidla jsou odlitky ze slitiny AlSi a vnější strany povrchově upravené práškovou polyesterovou barvou RAL 1005. Ochranný koš je z ocelového drátu povrchově upraveného zinkováním a je upevněn k přírubě vložkami z termoplastu. Ochranné sklo je spojeno s přírubou ocelovými přichytkami. Příruba s ochranným sklem a košem je upevněna k tělesu svítidla šrouby, z nichž jeden je zašroubován v kloubu, na němž zůstává tato podstava po otevření svítidla viset. Ochranné sklo dosedá na silikonové těsnění vlepené do drážky v tělese svítidla, čímž je zabezpečeno krytí svítidla. V tělese svítidla je připojovací prostor s připojovací svorkovnicí, oddělený od světelné části krytem z ocelového plechu. Pro zavedení připojovacího kabelu je svítidlo vybaveno 2 plastovými kabelovými vývodkami Bimed Euro Top X4 gen. M20x1,5, které umožňují utěsnění kabelu o průměru 7-13 mm. Možno použít i kovové kabelové vývodky HSK-M-Ex M20x1,5, které umožňují utěsnění kabelu o průměru 6-12 mm.

Svítidlo je dodáváno jako průchozí, pro úpravu na koncové je nutné objednat zaslepovací šrouby. Pro svítidla se použije zaslepovací šroub Ex M20x1,5, kterým se nahradí vývodka, nebo se vývodka může utěsnit zaslepovací zátkou Ex M20x1,5.

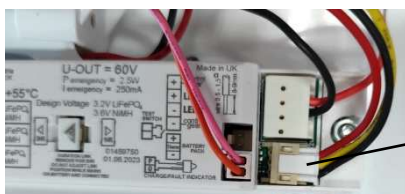
Svítidlo je dodáváno jako průchozí.

Výrobek odpovídá normám ČSN EN 60598-1:2015, ČSN EN 60598-2-1:1997, ČSN EN IEC 60079-0:2018, ČSN EN 60079-15:2019, ČSN EN 60079-31:2014 a směrnicí ATEX 2014/34/EU.

Montáž a instalace

Svítidlo se upevňuje na strop nebo na stěnu dvěma vruty 6,3 nebo šrouby BM 6 s podložkami přes gumovou průchodku umístěnou v tělese svítidla. Připevňovací otvory jsou přístupné po demontáži příruby a nouzového LED modulu.

Během demontáže nouzového LED modulu dbejte zvýšené opatrnosti, aby nedošlo k jeho vypadení a následnému poškození. Během instalace je také potřeba spojit konektory baterie !!!



PŘIPOJENÍ KONEKTORU BATERIE
DO CONVENTORU LED



Elektrosvit

Svatobořice, a. s.

Plocha, na kterou se svítidlo upevňuje, musí umožňovat pevné a těsné spojení se svítidlem. Pro umístění světel v požadované vzdálenosti od stěny je možno upevnit světla na rám z ocelové konstrukce o dostatečné pevnosti. Tento rám musí umožňovat pevné a těsné spojení se svítidlem. Svítidlo je možno přichytit k rámu pomocí šroubů zajištěných maticemi viz. montážní náčrt.

V přípojovacím prostoru je umístěna svorkovnice pro připojení vodičů o průřezu 0,75-2,5 mm² a dvě ochranné svorky. Příruba k tělesu svítidla je připevněna šrouby M6x30-3ks a šroubem M6x25-1ks, jejichž utahovací momenty jsou 2 Nm. Šrouby se musí dotáhnout požadovaným utahovacím momentem, aby bylo zaručeno správné krytí svítidla.

Elektronická jednotka trvalého nouzového osvětlení zabezpečuje nabíjení akumulátoru, ochranu akumulátoru proti hlubokému vybití, napájení a provoz světelného zdroje a stabilizaci světelného výkonu v nouzovém režimu.

Příkon svítidla je 8 W. Po montáži je svítidlo trvale připojené k síťovému rozvodu pomocí 4 - pólové WAGO svorky, viz schéma **Připojení k elektrické síti**. V režimu provozu nabíjecí obvody zabezpečují nabíjení akumulátoru, které je signalizované trvalým svícením zelené LED diody. Po ukončení nabíjecí fáze přechází svítidlo do režimu normálního provozu. **Červená** signalizuje poruchu.

Upozornění : Ve svítidlech nelze používat jiné náhradní díly, než které jsou v návodu uvedeny !

Pro upevnění svítidla musí být použity všechny elementy dle popisu obrázku !

Všechny šrouby svítidla musí být řádně dotaženy, těsnění musí být nepoškozena!

Pokud dojde k poškození těsnění a pryžových průchodků, nutno je vyměnit!

Výrobce nenese žádnou odpovědnost za následky, způsobené jakýmkoliv svévolným zásahem do svítidla.

Údržba svítidla

Světelněčinné části se čistí obvyklým způsobem.

Náhradní díly: (na objednávku)

Ochranné sklo č.v. 132.2551

Průchodka č.v. 434.5005

Těsnění č.v. 451.2696

Ochranný koš č.v. 1-99.5992

Kabelová vývodka Ex e M20x1,5

Matice M20x1,5

Kabelová vývodka Ex e M20x1,5

Matice M20x1,5

Euro Top X4 gen.

Bimed

HSK-M-Ex

GM-Ms

IMQ 13 ATEX 010X

KEMA 99ATEX6971 X

Polyamid 6

Polyamid 6 GF 30

Poniklovaná mosaz

Poniklovaná mosaz

Příslušenství: (na objednávku)

Zaslepovací zátka Ex e M20x1,5

Zaslepovací zátka Ex e 9,7

Zaslepovací šroub Ex e M20x1,5

Zaslepovací šroub Ex e M20x1,5

Matice M20x1,5

Matice M20x1,5

HSK-V-Ex

TAB X3

V-MS-VMQ-Ex

Hexagon Plug X3 HI

Bimed

HUMMEL

BVS 03 ATEX E 298

IMQ 13 ATEX 010X

DMT 03 ATEX E049

IMQ 13 ATEX 010X

Elastomer

Polyamid 6

Poniklovaná mosaz

Polyamid 66

Polyamid 6 GF 30

Poniklovaná mosaz

Balení, dodávka, skladování:

V průběhu dodávky musí být výrobek chráněn před působením vnějších vlivů, úderu a proniknutí vlhkosti.

Výrobek nutno skladovat ve vnitřních prostorech s max. relativní vlhkostí 75% a teplotou 5 °C – 30 °C.

Doprovodná dokumentace při dodávce:

Technický popis - návod k montáži - rozměrový náčrt



Elektrosvit

Svatobořice, a. s.

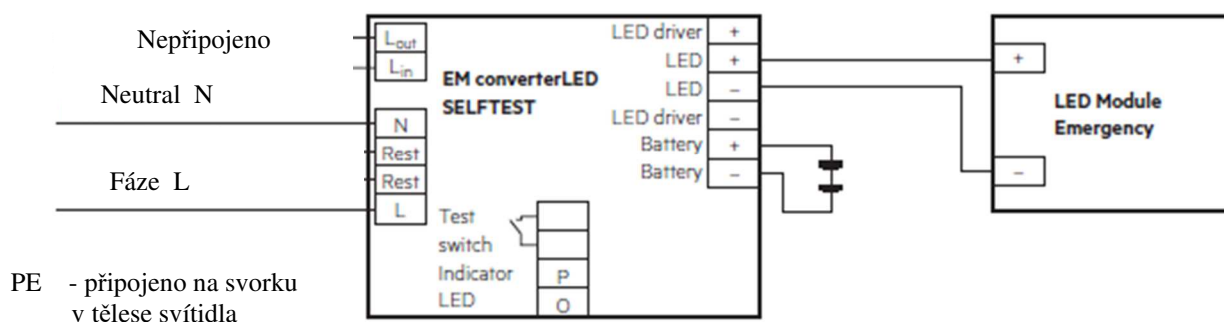
Technické údaje:

Typ:	591 32 11EM_trvale svítí	591 32 12EM_trvale nesvítí
Světelný zdroj:	2 x LED UNI v5	1 x LED UNI v5
Výdrž baterie:	3 hodiny	
Typ Baterie	LiFePO4 Accus 1.5 – 9.0 Ah	LiFePO4 Accus 1.5 – 9.0 Ah
Světelný tok norm/EM:	470 lm	470 lm
Příkon:	8 W	8 W
Teplota chromatičnosti:	4000K	
Napájení:	230 V / 50 Hz	
Provozní teplota:	+5°C -- +40°C	
Rozsah průměru připojovacího kabelu:	7-12 mm pro M20x1,5 / Euro Top X4 gen. - Polyamide 6 6-12 mm pro M20x1,5 / HSK-M-Ex - Pozink. Mosaz	
Ochrana proti přepětí L/N-PE	2kV	
Elektrická třída:	I	
Stupeň ochrany (krytí):	IP 66	IP 66
Váha:	5,0 kg	
Balení:	408x208x180	

Výrobek odpovídá ČSN EN 60598-1, ČSN EN 60598-2-1,

Připojení k elektrické síti

591 34 12nNM_trvale nesvítí

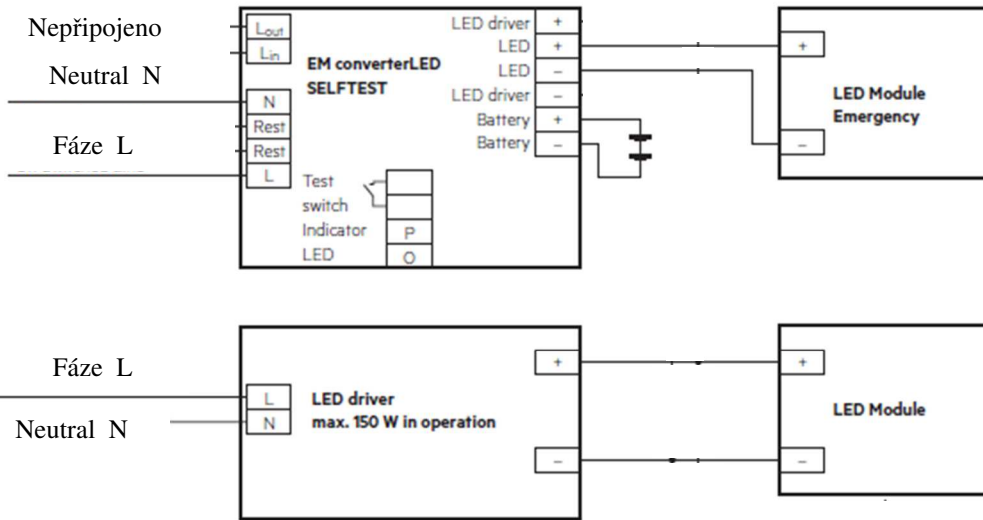




Elektrosvit

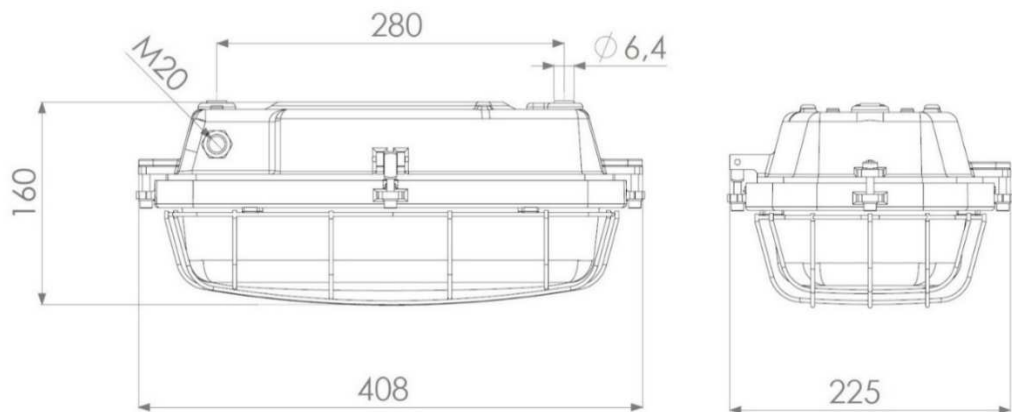
Svatobořice, a. s.

591 34 11nM_trvale svítí

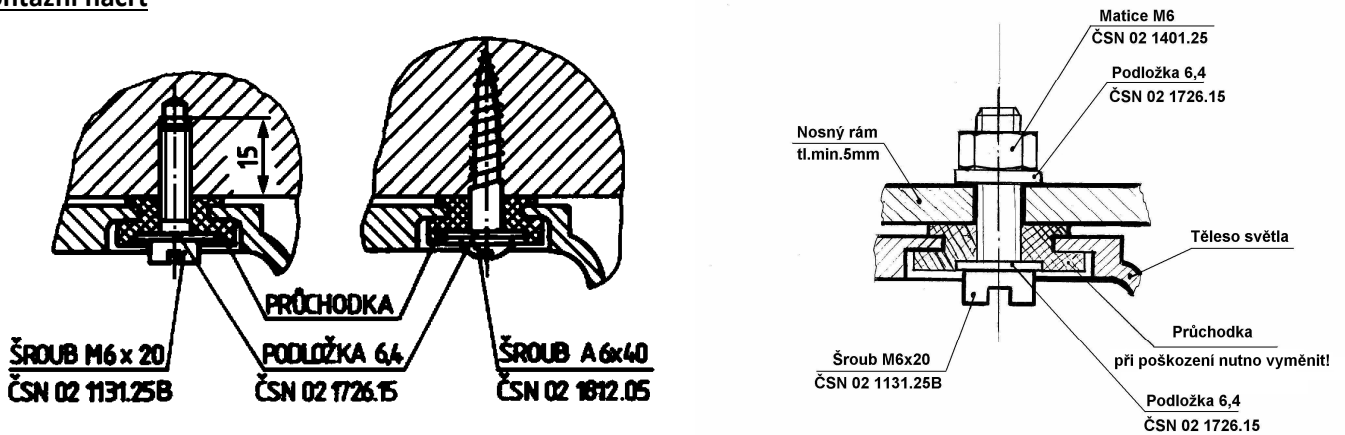


PE - připojeno na svorku v tělese svítidla

Rozměrový náčrt



Montážní náčrt



ELEKTROSVIT Svatořice, a. s., Nádražní 1290/44, 696 04 Svatořice-Mistřín, IČ: 49437313
e-mail: obrtlikova@elektrosvit.cz, kristova@elektrosvit.cz, web: www.elektrosvit.cz