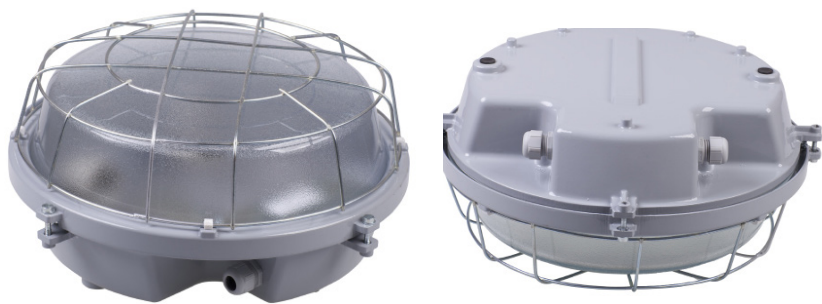


TURTLE

Назначение:

Для освещения промышленных пространств внутренних и наружных.



CE		230В 50Гц	IP66	E27
	Ta -25°C ÷ +40°C -50°C ÷ +80°C Версия "Ht"			
Картон (мм/шт): 400 x 400 x 190 / 1				

Техническое описание:

Корпус и фланец светильника изготовлен из сплава AlSi с поверхностной обработкой порошковой краской. Светопропускающий элемент из закаленного стекла. По бокам корпуса имеются два кабельных ввода. Внутри светильника находятся электродетали. Светильник сконструирован как проходной. При использовании в качестве концевого светильника свободный кабельный ввод закрывается пробкой-заглушкой. Максимальное сечение присоединительных проводов 4 мм².

Установка:

На потолок, на стену или другую твердую поверхность (конструкцию), обеспечивающую прочное соединение.

По заказу:

Пускорегулирующий аппарат BOX 2 для оснащения разрядной лампы, пробка-заглушка PG11/M16, стеклянный светопропускающий элемент 232.5070, защитная решетка 1-99.8534/1.

Тип	Рекомендуемый источник света [Вт]	Напряжение [В/Гц]	Масса [кг]
511 33 02	2 x Галогенная лампа накаливания Philips EcoClassic 105	230 / 50	6
511 33 02	2 x Лампа накаливания CLAS 200	230 / 50	6
511 33 02	1 x Лампа смешанного света HWL 160	230 / 50	6
511 33 02	1 x Ртутная лампа высокого давления HQL 80	230 / 50	6
511 33 02	1 x Ртутная лампа высокого давления HQL 125	230 / 50	6
511 33 02	2 x Компактная люминесцентная лампа DULUX EL 23	230 / 50	6
511 33 02 Ht	2 x Галогенная лампа накаливания Philips EcoClassic 70	24 В DC	6
511 33 02 Ht	2 x Лампа накаливания CLAS 100	230 / 50	6

