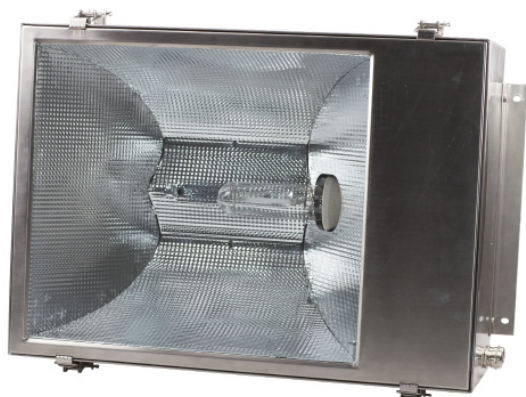


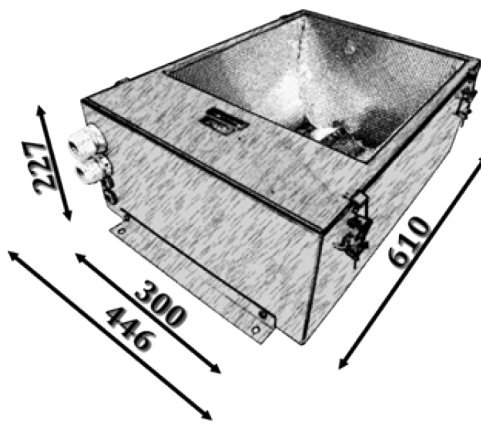
TUNNEL

Назначение:

Светильник отличается высокой устойчивостью к воздействию агрессивных химических веществ, пыли и брызг воды. Предназначен, прежде всего, для освещения дорожных туннелей, подмостовых путей проезда и промышленных пространств.



CE	230В 50Гц		IP65	E27	E40
VVG 	EVG 	EVG DIMM 	3F	Ta -25°C ÷ +35°C	
Картон (мм/шт): 680 x 470 x 260					



Техническое описание:

Корпус и рама светильника изготовлены из химически высокостойкой полированной листовой нержавеющей стали. В раму вклеено защитное закаленное стекло толщиной 5 мм. Высокую пыленепроницаемость и стойкость к проникновению нежелательной влаги обеспечивает герметичное соединение рамы и корпуса посредством силиконового уплотнения в желобке корпуса. Рама прочно прикреплена к корпусу с помощью четырех пряжек из нержавеющей стали. Две пряжки обеспечивают свободное подвешивание рамы под корпусом при установке. Отражатель из химически полированного листового алюминия. Светильник снабжен двумя кабельными вводами (PG 16-29, M20-32), которые выбираются в зависимости от требуемого диаметра подводящего кабеля (10–25 мм). Максимальное сечение присоединительных проводов 4 мм². Светильник сконструирован как проходной, при использовании в качестве концевого светильника свободный кабельный ввод закрывается пробкой-заглушкой.

Установка:

На потолок, на стену или другую твердую поверхность (конструкцию), обеспечивающую прочное соединение.

Исполнение:

Светильник производится в исполнении для натриевой или металлогалогенной лампы высокого давления мощностью до 400 Вт. Электрооснащение представлено электромагнитным (дроссель, конденсатор, стартер) или электронным (с возможностью регулировки световой мощности) балластом.

Тип	Рекомендуемый источник света [Вт]	Масса [кг] VVG	Размеры А x В x С [мм]	Патрон
641 04 15	Натриевая лампа высокого давления 150	18,5	610x435x225	E40
641 04 16	Металлогалогенная лампа высокого давления 150	18,5	610x435x225	E27
641 04 25	Натриевая лампа высокого давления 250	18,9	610x435x225	E40
641 04 26	Металлогалогенная лампа высокого давления 250	18,9	610x435x225	E40
641 04 40	Натриевая лампа высокого давления 400	19,8	610x435x225	E40
641 04 41	Металлогалогенная лампа высокого давления 400	19,8	610x435x225	E40