



Elektrosvit

Svatobořice, a. s.

TECHNICKÝ POPIS - NÁVOD K MONTÁŽI - ROZMĚROVÝ NÁČRTEK

Průmyslové svítidlo

Typ: 591 35 01

Použití svítidla:

Svítidlo je určeno k osvětlování v průmyslových prostorech vnitřních, pod přístřeškem a venkovních s teplotou okolí (-35 až +40)°C. Svojí konstrukcí splňuje požadavky ČSN 33 2000-5-51 pro použití v prostředí s výskytem vody AD5, s výskytem cizích pevných těles AE6, s výskytem korozivních nebo znečišťujících látek AF1, AF2, AF3, s mechanickým namáháním AG2 a s vibracemi AH2.

Popis svítidla:

Svítidlo se skládá z tělesa, příruby, ochranného koše a ochranného skla. Těleso a příruba svítidla jsou odlitky ze slitiny AlSi, z vnější strany povrchově upravené práškovou polyesterovou barvou RAL 1005. Ochranný koš je z ocelového drátu povrchově upraveného zinkováním a je upevněn k přírubě vložkami z polykarbonátu. Ochranné sklo je spojeno s přírubou ocelovými přichytkami. Na hliníkovém chladiči jsou upevněny LED moduly s diodami LUMILEDS. LED moduly jsou napájeny dvěma LED drivery TCI, s konstantním výstupním proudem. Příruba s ochranným sklem a košem je upevněna k tělesu svítidla šrouby, z nichž jeden je zašroubován v kloubu, na němž zůstává tato podestava po otevření svítidla viset. Ochranné sklo dosedá na silikonové těsnění vlepené do drážky v tělese svítidla, čímž je zabezpečeno krytí svítidla. V tělese svítidla je připojovací prostor s připojovací svorkovnicí, oddělený od světelně činné části krytem z ocelového plechu. Pro zavedení připojovacího kabelu je svítidlo vybaveno dvěma kabelovými vývodkami M20 x 1,5, které umožňují utěsnění kabelu o průměru 6-10 mm. Svítidlo je dodáváno jako průchozí. Pro úpravu na koncové se použije zaslepovací podložka, kterou se nahradí ucpávková podložka vývodky.

Montáž a instalace:

Svítidlo se upevňuje na strop nebo na stěnu dvěma vruty 6,3 nebo šrouby BM 6 s podložkami přes gumovou průchodku umístěnou v tělese svítidla. Připevňovací otvory jsou přístupné po demontáži příruby a krytu připojovacího prostoru. Plocha, na kterou se svítidlo umísťuje, musí umožňovat pevné a těsné spojení se svítidlem. Pro umístění světla v požadované vzdálenosti od stěny je možno upevnit světla na rám z ocelové konstrukce o dostatečné pevnosti. Tento rám musí umožňovat pevné a těsné spojení se svítidlem. Svítidlo je možno přichytit k rámu pomocí šroubů zajištěných maticemi viz. montážní náčrt.

V připojovacím prostoru je umístěna svorkovnice pro připojení vodičů o průřezu 0,75-4 mm² a dvě ochranné svorky. Svítidlo je konstruováno jako průchozí. Volný kabelový vývod je třeba zaslepit. Svítidlo je vybaveno štítkem s potřebnými údaji.

Upozornění : Ve svítidlech nelze používat jiné náhradní díly a světelné zdroje, než které jsou v návodu uvedeny !

Pro upevnění svítidla musí být použity všechny elementy dle popisu obrázku!

Všechny šrouby svítidla musí být řádně dotaženy, těsnění musí být nepoškozena !

Pokud dojde k poškození těsnění a pryžových průchodek, nutno je vyměnit!

Výrobce nenesе žádnou odpovědnost za následky, způsobené jakýmkoliv svévolným zásahem do svítidla.

Údržba svítidla:

Světelný zdroj se vyměňuje po demontáži příruby vyšroubováním tří šroubů a uvolněním šroubu v závěse příruby. Příruba spolu se sklem zůstává zavěšena na tělese svítidla. Světelně činné části se čistí obvyklým způsobem.

Náhradní díly: (na objednávku)

Ochranné sklo	č.v. 232.5070	Ochranný koš 1-99.5984/1
Průchodka	č.v. 434.5005	Vývodka M20 x 1,5
Těsnění	č.v. 451.5133	Zaslepovací podložka 514.572
LED ovládací zařízení	TCI PRO FLAT 30 BI	
LED modul	UNI5 - LUMILEDS 3030 HE plus	

Balení, dodávka, skladování:

Bublínková fólie + balicí karton o rozměrech 400 x 190 x 190 mm.

V průběhu dodávky musí být výrobek chráněn před působením vnějších vlivů, úderu a proniknutí vlhkosti.

Výrobek nutno skladovat ve vnitřních prostorech s max. relativní vlhkostí 75% a teplotou 5 °C – 30 °C.



Elektrosvit

Svatobořice, a. s.

Doprovodná dokumentace při dodávce:

Technický popis - návod k montáži – rozměrový náčrt

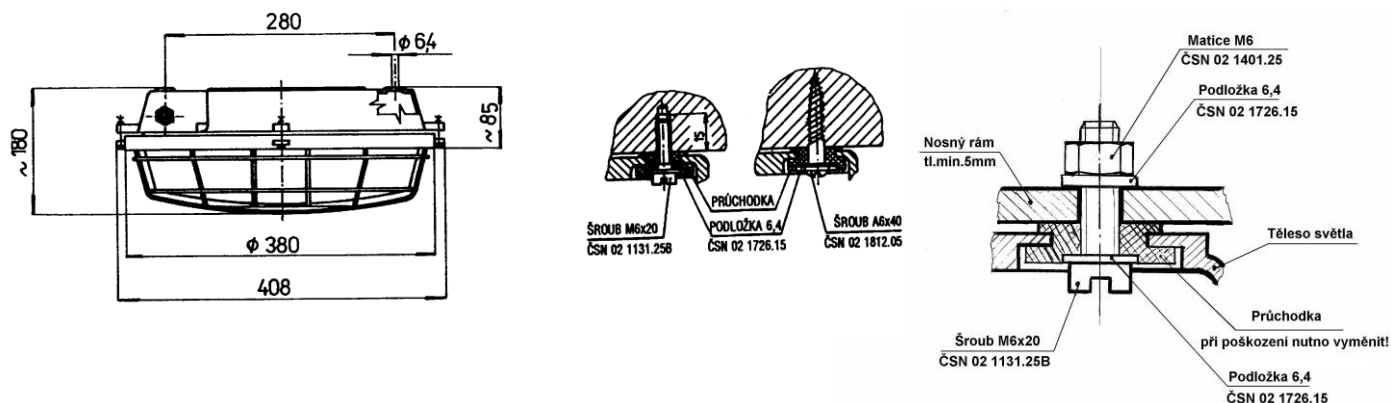
Osvědčení o jakosti a kompletnosti – záruční list

Technické údaje:

Typ:	591 35 01
Světelný zdroj:	UNI5 - LUMILEDS 3030 HE plus
LED driver	TCI PRO FLAT 30 BI
Světelný tok:	6474 lm
Příkon:	50 W
Účinnost:	129 lm/W
Teplota chromatičnosti:	4000K
Index podání barev:	>80
Napětí:	198 - 264 V AC / 176 - 276 V DC
Frekvence:	50 / 60 Hz
Proud:	0,217 A
Provozní teplota:	-35°C -- +40°C
Rozsah průměru připojovacího kabelu:	6,5-10 mm pro M20x1,5
Elektrická třída:	I
Stupeň ochrany (krytí):	IP 66
Váha:	8 kg
Balení:	400 x 400 x 190 mm / 1 ks

Výrobek odpovídá ČSN EN 60598-1, ČSN EN 60598-2-1, ČSN EN 55015, ČSN EN 61000-3-2,
ČSN EN 61000-3-3, ČSN EN 61547

Rozměrový a montážní náčrt:



ELEKTROSVIT Svatořice, a. s., Nádražní 1290/44, 696 04 Svatořice-Mistřín, IČ: 49437313

e-mail: obrtlikova@elektrosvit.cz, kristova@elektrosvit.cz, web: www.elektrosvit.cz

ELEKTROSVIT Svatořice, a.s.
Nádražní 1290/44
696 04 Svatořice-Mistřín

IČ:49437313
DIČ:CZ49437313
www.elektrosvit.cz