

# PRACHO LED

PRŮMYSLOVÁ SVÍTIDLA



## TECHNICKÝ POPIS

Svítilno pro osvětlení vlhkých, prašných průmyslových prostorů vnitřních i venkovních, jako jsou haly, sklady, dopravní terminály, dílny, chodby, sklepy, zvláště pro

Těleso je z ocelového plechu povrchově upraveno práškovou barvou, uzávěry jsou z nerezové oceli. Optický kryt je z prizmatického PC. Uvnitř svítidla je nosná deska s elektro výzbrojí, která je vyrobená z ocelového plechu povrchově upraveného práškovou barvou. Elektro výzbroj tvoří LED modul s regulovatelným napájecím zdrojem. Svítidlo se vyrábí jako průchozí, je vybaveno standardně dvěma plastovými kabelovými vývodkami. Maximální průřez připojovacích vodičů je 2,5 mm<sup>2</sup>. Svítidlo se standardně vyrábí s teplotou chromatičnosti 4000K.

## INSTALACE

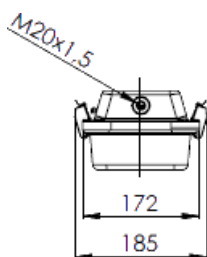
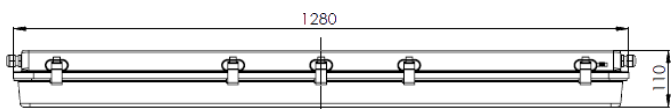
Závěsem, pevně na strop, na stěnu, případně výložník

## PROVEDENÍ

Svítilna jsou vybavena samoresetující tepelnou pojistkou a přepět'ovou ochranou až do 2kV.

## ŽIVOTNOST

100.000 hodin, L90B10



CE		EMERGENCY	IP65
LED	220-240 V AC 190-245 V DC	Ta -35 °C ÷ +50 °C	

Typ	Příkon [W] / Světelný tok [lm]	Měrný světelný výkon [lm/W]	Úhel vyzářování [°]	Teplota chromatičnosti [K]	Index podání barev	Rozměry A x B x C [mm]	Hmotnost [kg]
591 31 01	70 / 11 350	162	120	4000 (standard), 5000, 5700, 6500	>80	1280 x 184 x 110	6
591 31 02	50 / 8 570	166	120	4000 (standard), 5000, 5700, 6500	>80	1280 x 184 x 110	6
591 31 03	40 / 6 650	166	120	4000 (standard), 5000, 5700, 6500	>80	1280 x 184 x 110	6
591 31 04	25 / 4 050	165	120	4000 (standard), 5000, 5700, 6500	>80	1280 x 184 x 110	6

## PARAMETRY TYPU S NOUZOVOU JEDNOTKOU

Typ	Příkon [W]	Operační čas [h]	Teplota okolí
591 31 0x EM	4,5	3	+5°C ÷ +50°C

\*EM – přidáním písmen EM bude svítidlo vybaveno s nouzovou jednotkou s autonomností až 3 hodiny (např. 591 31 03EM)

MAXIMÁLNÍ ZATÍŽENÍ JISTIČŮ A POČET SVÍTIDEL ZAPOJENÝCH ZA SEBOU pro typ 591 31 01, 591 31 02, 591 31 03:

Jistič	C10	C13	C16	C20	B10	B13	B16	B20
Počet svítidel max	10	13	16	21	6	8	10	12
Průřez vodiče	1,5	1,5	2,5	4	1,5	1,5	2,5	4

\* Skutečné hodnoty se mohou lišit v důsledku použitých typů jističů a prostředí instalace.

Rozběhový proud I <sub>max</sub>	čas
5,8 A	217us

MAXIMÁLNÍ ZATÍŽENÍ JISTIČŮ A POČET SVÍTIDEL ZAPOJENÝCH ZA SEBOU pro typ 591 31 04

Jistič	C10	C13	C16	C20	B10	B13	B16	B20
Počet svítidel max	16	21	26	35	10	13	16	21
Průřez vodiče	1,5	1,5	2,5	2,5	1,5	1,5	2,5	2,5

\* Skutečné hodnoty se mohou lišit v důsledku použitých typů jističů a prostředí instalace.

Rozběhový proud I <sub>max</sub>	čas
32 A	240us

FUNKCE DRIVERU:

- **Ochranné funkce** (přehřátí, zkrat, přetížení, bez zátěže, rozsah vstupního napětí)
- **Inteligentní ochrana proti přepětí** (přepětí a podpětí), hlídání přepětí
- **Vhodné pro systémy nouzového únikového osvětlení** podle EN 50172
- **Aplikačně orientované provozní okno pro maximální kompatibilitu**
- **Vysoká účinnost**
- Flexibilní konfigurace prostřednictvím **ready2mains a I-SELECT 2**

OVLÁDÁNÍ:

- **Ready2mains** – konfigurace přes síť
- **I-SELECT 2 PLUG PRE / EXC** – nastavitelný výstupní proud v krocích po 1 mA

