

Svítilno pro osvětlení náročných průmyslových prostorů vnitřních i venkovních s vysokým stupněm mechanického namáhání.



TECHNICKÝ POPIS

Těleso a příruba svítidla jsou odlitky ze slitiny AISi povrchově upraveny práškovou barvou. Optický kryt je z kaleného skla. K horní části tělesa je připevněn ocelový závěs s okem. Po bocích tělesa jsou dvě kabelové vývodky. Uvnitř svítidla je zabudovaný LED modul. Svítidlo je konstruované jako průchozí, pro třífazové zapojení (pětizávitý kabel). Při použití svítidla jako koncové se volná kabelová vývodka zaslepí zátkou. Maximální průřez připojovacích vodičů je 4 mm².

INSTALACE

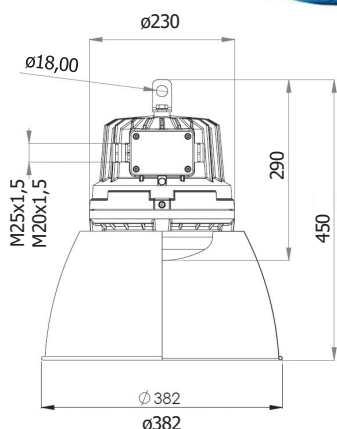
Pomocí závěsného oka $\varnothing 18$ mm

PROVEDENÍ

Svítilna jsou vybavena samo resetující tepelnou pojistkou a přepětovou ochranou až do 3,75kV. Svítidla jsou standardně dodávána s kabelovými vývodkami M25x1,5, dle přání i kabelové vývodky M20x1,5. Svítidlo se standardně vyrábí s plastovou vývodkou, kovová vývodka je na objednávku.

ŽIVOTNOST

50.000 hodin, L80B20



CE	⏚	LED	198 - 264V AC 176 - 280V DC
IP66	50 Hz 60 Hz	T _a -30°C ÷ +40°C	
Karton (mm/ks) 300 x 250 x 270 / 1			

Typ	Příkon [W] / Světelný tok [lm]	Měrný světelný výkon [lm/W]	Úhel vyzařování [°]	Teplota chromatičnosti [K]	Index podání barev	Hmotnost [kg]
591 41 01 (K)	45 / 6000	133	120	4000, 5000, 5700, 6500	>80	10
591 41 02 (K)	30 / 3970	132	120	4000, 5000, 5700, 6500	>80	10

*Přidáním písmene „K“ za typové označení budou svítidla vybavena ocelovými ochrannými koši (např. 591 41 01K).

MAXIMÁLNÍ ZATÍŽENÍ JISTIČŮ A POČET SVÍTEL ZAPOJENÝCH ZA SEBOU

Jistič	B16
Počet svítidel max	25
Průřez vodiče	2,5

Rozběhový proud I _{max}	čas
5A	50us

* Skutečné hodnoty se mohou lišit v důsledku použitých typů jističů a prostředí instalace.

NA OBJEDNÁVKU



Stínidlo
254.5021/01



Držák pro uchycení na strop
4-99.7995



Klíč
3-99.6158/1