

# RESIST

Použití: Svítidlo pro osvětlení vlhkých, prašných průmyslových prostorů vnitřních i venkovních, jako jsou haly, sklady, dílny, chodby, sklepy, garáže.

## Technický popis:

Těleso svítidla se skládá z polykarbonátové tuby o tloušťce 3,5 mm, koncové uzávěry jsou z poniklované oceli. Reflektor uvnitř svítidla je leštěný, z hliníkového plechu. Díky vysokému stupni krytí IP68 může být svítidlo trvale ponořeno až do hloubky 2 m. Maximální průřez připojovacích vodičů je 2,5 mm<sup>2</sup>.

## Instalace:

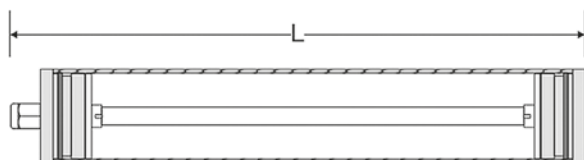
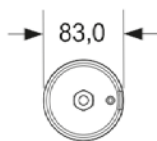
Na strop, na stěnu – pomocí upínadel, lankovým závěsem.

## Provedení:

Svítidla se vyrábí v provedení s elektromagnetickým předřadníkem (VVG), elektronickým předřadníkem (EVG), se elektronickým regulovatelným předřadníkem (EVG DIMM) nebo provedení s nouzovou jednotkou (EMERGENCY). Dle přání i upravená verze do prostředí s teplotou +85°C – pouze pro typy se zářivkami T8.

## Na objednávku:

Ocelová/nerezová upínadla, lankový závěs, průchozí provedení (dvě kabelové vývodky), reflektor intenzivní, asymetrický otevřený a asymetricky uzavřený.



Ocelová upínadla s pogumováním



Nerezová upínadla



Lankový závěs



Polykarbonátová upínadla (součástí standardní objednávky)

Typ	Doporučený světelný zdroj [W]	Rozměry L [mm]	Patice
RESIST-118	1 x lineární zářivka T8 18	709	G13
RESIST-136	1 x lineární zářivka T8 36	1319	G13
RESIST-158	1 x lineární zářivka T8 58	1624	G13
RESIST-218	2 x lineární zářivka T8 18	709	G13
RESIST-236	2 x lineární zářivka T8 36	1319	G13
RESIST-258	2 x lineární zářivka T8 58	1624	G13

Pro určení předřadníku uvnitř svítidla je nutné za typové označení uvést:

VVG (svítidlo bude vybaveno elektromagnetickým předřadníkem)

EVG (svítidlo bude vybaveno elektronickým předřadníkem)

EVG DIMM (svítidlo bude vybaveno elektronickým stmívatelným předřadníkem)

EMERGENCY (svítidlo bude vybaveno nouzovou jednotkou)