



Elektrosvit

Svatobořice, a. s.

TECHNICKÝ POPIS - NÁVOD K MONTÁŽI - ROZMĚROVÝ NÁČRTEK

Elektrické nouzové nevybušné svítidlo Typ: **591 32 01nEM**
581 32 01nEM (FTZÚ 03 ATEX 0172X)



II 3G Ex nR IIC T6 Gc



II 3D Ex tc IIIC T_{max.} povrch. viz tabulka Dc



Použití svítidla

Svítidlo je určeno k osvětlování v průmyslových prostorech (jiných než jsou doly) vnitřních, pod přístřeškem a venkovních s teplotou okolí +5°C až +40 °C u typu 591 32 01nEM a s teplotou okolí +5°C až +40°C u typu 581 32 01nEM. Svoji konstrukcí splňuje požadavky ČSN 33 2000-5-51 pro použití v prostředí s výskytem vody AD6, s výskytem cizích pevných těles AE6, s výskytem korozivních nebo znečišťujících látek AF1, AF2, AF3, s mechanickým namáháním AG2 a s vibracemi AH2.

Popis svítidla

Svítidlo se skládá z tělesa, příruby, ochranného koše a ochranného skla. Těleso a příruba svítidla jsou odlitky ze slitiny AlSi z vnější strany povrchově upravené práškovou polyesterovou barvou RAL1005. Ochranný koš je z ocelového drátu povrchově upraveného zinkováním a je upevněn k přírubě vložkami z termoplastu. Ochranné sklo je spojeno s přírubou ocelovými přichytkami. Příruba s ochranným sklem a košem je upevněna k tělesu svítidla šrouby, z nichž jeden je zašroubován v kloubu, na němž zůstává tato podsestava po otevření svítidla viset. Ochranné sklo dosedá na silikonové těsnění vlepené do drážky v tělese svítidla, čímž je zabezpečeno krytí svítidla. V tělese svítidla je připojovací prostor s připojovací svorkovnicí. V tělese svítidla je upevněn LED modul (SEC) u typu 591 32 01nEM nebo modul s kompaktní zářivkou (SEC) u typu 581 32 01nEM. Moduly jsou tvořeny lakovaným plechovým tělesem, světelnými zdroji LED nebo kompaktní zářivkou, baterií a ovládacími prvky.

Pro zavedení připojovacího kabelu je svítidlo vybaveno dvěma kabelovými plastovými vývodkami Ex M20x1,5, které umožňují utěsnění kabelu o průměru 6,5-12 mm.

Svítidlo je dodáváno jako průchozí, pro úpravu na koncové je nutné objednat zaslepovací šrouby. Pro svítidla 591 32 01nEM, 581 32 01nEM se použije zaslepovací šroub Ex M20x1,5, kterým se nahradí vývodka, nebo se vývodka může utěsnit zaslepovací zátkou Ex M20x1,5

Elektronická jednotka trvalého nouzového osvětlení zabezpečuje nabíjení akumulátoru, ochranu akumulátoru proti hlubokému vybití, napájení a provoz (zapálení) světelného zdroje elektronickým předřadníkem a stabilizací světelného výkonu v nouzovém režimu.

Po montáži je svítidlo trvale připojené k síťovému rozvodu pomocí 4-pólové WAGO svorky, kde na svorky L1 a L1' musí být přivedeno stejné fázové napětí. Po prvním připojení síťového napětí projde svítidlo ze skladovacího režimu na režim provozu. V režimu provozu nabíjecí obvody zabezpečují nabíjení akumulátoru, které je signalizované trvalým svícením LED. Pokud LED nesvítlí nebo svítí červená signalizuje poruchu akumulátoru.

Výrobek odpovídá normám ČSN EN 60598-1, ČSN EN 60598-2-22, ČSN EN 60079-0:2013, ČSN EN 60079-15:2010, ČSN EN 60079-31:2014 a směrnici ATEX 2014/34/EU.

Montáž a instalace

Svítidlo se upevňuje na strop nebo na stěnu dvěma vruty 6,3 nebo šrouby BM 6 s podložkami přes gumovou průchodku umístěnou v tělese svítidla. Připevňovací otvory jsou přístupné po demontáži příruby a krytu připojovacího prostoru.

Plocha, na kterou se svítidlo upevňuje, musí umožňovat pevné a těsné spojení se svítidlem. Pro umístění světla v požadované vzdálenosti od stěny je možno upevnit světla na rám z ocelové konstrukce o dostatečné pevnosti. Tento rám musí umožňovat pevné a těsné spojení se svítidlem. Svítidlo je možno přichytit k rámu pomocí šroubů zajištěných maticemi viz. montážní náčrt.

Při montáži propojit konektor od baterie s konektorem od elektroniky.

V připojovacím prostoru je umístěna svorkovnice pro připojení vodičů o průřezu 0,75-4 mm² a dvě ochranné svorky.

V blízkosti kabelové vývodky je vnější ochranná svorka.

Příruba k tělesu svítidla je připevněna šrouby M6x30-3ks a šroubem M6x25-1ks, jejichž utahovací momenty jsou 2 Nm. Šrouby se musí dotáhnout požadovaným utahovacím momentem, aby bylo zaručeno správné krytí svítidla.



Elektrosvit

Svatobořice, a. s.

Test svítidla:

Funkčnost nouzového režimu svítidla se prověřuje po instalaci a připojení síťového napětí stlačením tlačítka TEST

Upozornění : Ve svítidlech nelze používat jiné náhradní díly a světelné zdroje, než které jsou v návodu uvedeny !

Pro upevnění svítidla musí být použity všechny elementy dle popisu obrázku !

Všechny šrouby svítidla musí být řádně dotaženy, těsnění musí být nepoškozena !

Pokud dojde k poškození těsnění a pryžových průchodek, nutno je vyměnit!

Výrobce nenese žádnou odpovědnost za následky, způsobené jakýmkoliv svěvolným zásahem do svítidla.

Údržba svítidla

Svítidlo nevyžaduje mimořádnou údržbu. Údržba musí být prováděna v souladu s vyhláškou o požární ochraně č. 246/2001 norem ČSN EN 50172 a ČSN EN 62034. Čištění světelně činných částí se provádí běžným způsobem.

Při prohlídkách nevybušného závěru podle plánu preventivní údržby je třeba zejména dbát, aby:

- části tvořící nevybušný závěr byly v nepoškozeném stavu
- svítidlo mělo všechny šrouby řádně utaženy
- poškozené nebo chybějící pružné podložky byly nahrazeny novými
- šrouby držící přírubu se sklem byly řádně dotaženy v tělese svítidla
- dosedací plochy částí závěru, vč. závitových spár byly čisté a nepoškozené
- šrouby vývodek byly řádně dotaženy
- poškozená těsnění závěru byla nahrazena bezvadnými

Povrch svítidla musí být pravidelně čištěn tak, aby nedocházelo k usazování vrstvy prachu!

Náhradní díly: (na objednávku)

Ochranné sklo č.v. 132.5069

Ochranný koš 1-99.8535

Průchodka č.v. 434.5005

Těsnění č.v. 451.2696

Kabelová vývodka Ex M20 x 1,5

Zaslepovací zátka Ex M 20x1,5

Zaslepovací šroub Ex M 20x1,5

Prohlášení o shodě.

Technické údaje

Typ svítidla:	591 32 01nEM	581 32 01nEM
Označení nevybušnosti:	II 3G Ex nR IIC T6 Gc II 3D Ex tc IIIC T _{max. povrch} Dc	
Světelný zdroj:	3xLED 10W	kompaktní zářivka 9W
Napětí:	230V/50Hz	
Třída ochrany:	I	
Stupeň krytí:	IP66	
Autonomnost	3h	2h
Provedení	trvalé/netrvalé nouzové osvětlení	trvalé/netrvalé nouzové osvětlení
Rozsah průměru přípojovacího kabelu:	6,5-12mm	
Teplotní třída a povrchová teplota:	T6, T55°C	T6, T53°C
Provozní teplota:	+5°C až +40°C	+5°C až +40°C
Hmotnost:	4,9 kg	4,9 kg
Baterie:	Ni-Mh 4.8V, 4000mAh	NiCd 3.6V, 2500mAh

ELEKTROSVIT Svatořice, a.s.

Nádražní 1290/44

696 04 Svatořice-Mistřín

IČ:49437313

DIČ:CZ49437313

www.elektrosvit.cz



Elektrosvit

Svatobořice, a. s.

Balení, dodávka, skladování:

V průběhu dodávky musí být výrobek chráněn před působením vnějších vlivů, úderu a proniknutí vlhkosti. Výrobek nutno skladovat ve vnitřních prostorech s max. relativní vlhkostí 75% a teplotou 5 °C – 30 °C.

Doprovodná dokumentace při dodávce:

Technický popis - návod k montáži - rozměrový náčrt

Osvědčení o jakosti a kompletnosti - záruční list

Připojení k elektrické síti

Schéma č.1

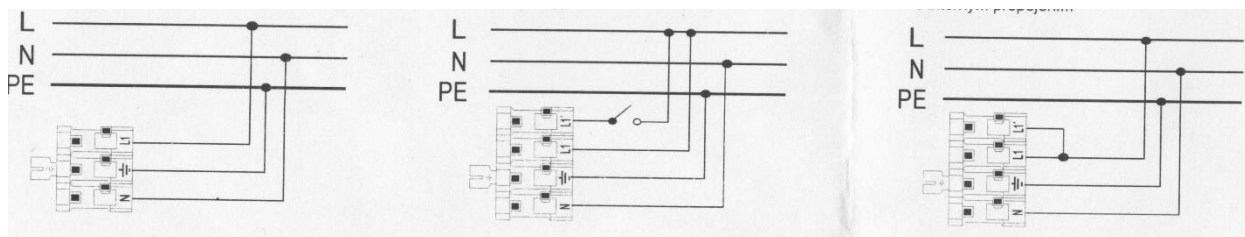
-připojení pro (NM) netrvalé nouzové osvětlení

schéma č. 2

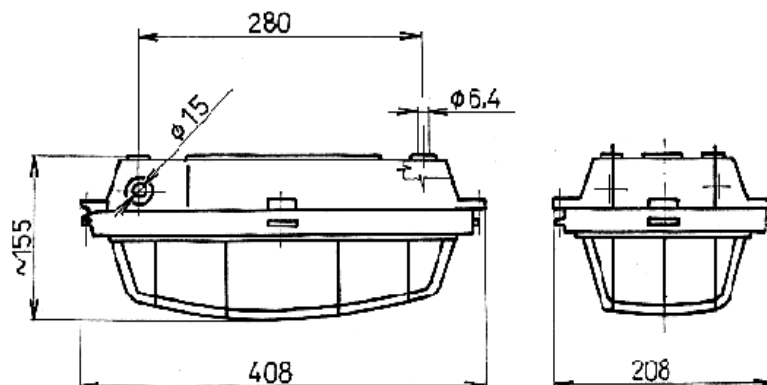
-připojení pro (M) trvalé nouz. osvětlení s externím vypínačem

schéma č. 3

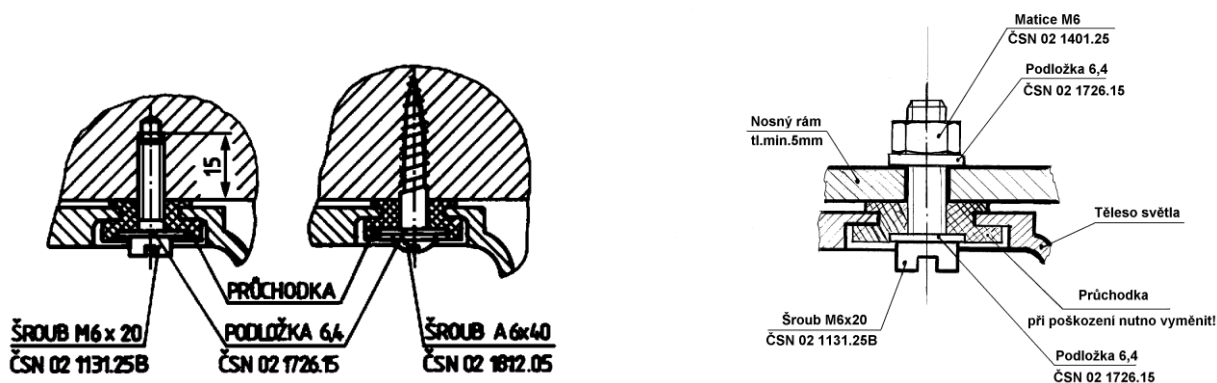
-připojení pro (M) trvalé nouz. osvětlení s interním propojením



Rozměrový náčrt:



Montážní náčrt:



ELEKTROSVIT Svatořice, a. s., Nádražní 1290/44, 696 04 Svatořice-Mistřín, IČ: 49437313

e-mail: obrtlikova@elektrosvit.cz, kristova@elektrosvit.cz, web: www.elektrosvit.cz

ELEKTROSVIT Svatořice, a.s.

Nádražní 1290/44

696 04 Svatořice-Mistřín

IČ:49437313

DIČ:CZ49437313

www.elektrosvit.cz



Elektrosvit

Svatobořice, a. s.

495.3681