



Elektrosvit

Svatobořice, a. s.

TECHNICKÝ POPIS - NÁVOD K MONTÁŽI - ROZMĚROVÝ NÁČRTEK

Elektrické svítidlo

Typ: 511 32 01(tF), 581 01 01, 581 01 02, 511 32 24

Použití svítidla

Svítidlo je určeno k osvětlování v průmyslových prostorech (jiných než jsou doly) vnitřních, pod přístřeškem a venkovních s teplotou okolí -20 až +30 °C. Typ 511 32 01 tF lze provozovat při teplotě okolí -40 až +60 °C. Svoji konstrukcí splňuje požadavky ČSN 33 2000-5-51 pro použití v prostředí s výskytem vody AD5, s výskytem cizích pevných těles AE6, s výskytem korozivních nebo znečišťujících látek AF1, AF2, AF3, s mechanickým namáháním AG2 a s vibracemi AH2.

Popis svítidla

Svítidlo se skládá z tělesa, příruby, ochranného koše a ochranného skla. Těleso a příruha svítidla jsou odlitky ze slitiny AlSi z vnější strany povrchově upravené práškovou polyesterovou barvou RAL1005. Ochranný koš je z ocelového drátu povrchově upraveného zinkováním a je upevněn k přírubě vložkami z termoplastu. Ochranné sklo je spojeno s přírubou ocelovými přichytkami. Porcelánová objímka E 27 se zajištěním proti uvolnění světelného zdroje je upevněna k tělesu držákem z ocelového pozinkovaného plechu. Příruha s ochranným sklem a košem je upevněna k tělesu svítidla šrouby, z nichž jeden je zašroubován v kloubu, na němž zůstává tato podsestava po otevření svítidla viset. Ochranné sklo dosedá na silikonové těsnění vlepené do drážky v tělese svítidla, čímž je zabezpečeno krytí svítidla. V tělese svítidla je přípojovací prostor s přípojovací svorkovnicí, oddělený od světelné části krytem z ocelového plechu. Pro zavedení přípojovacího kabelu je svítidlo vybaveno dvěma kabelovými vývodkami M20 x 1,5, které umožňují utěsnění kabelu o průměru 6-10 mm.

Svítidlo je dodáváno jako průchozí. Pro úpravu na koncové se použije zaslepovací zátka BPT-24.

Montáž a instalace

Svítidlo se upevňuje na strop nebo na stěnu dvěma vruty 6,3 nebo šrouby BM 6 s podložkami přes gumovou průchodku umístěnou v tělese svítidla. Připevňovací otvory jsou přístupné po demontáži příruby a krytu přípojovacího prostoru.

Plocha, na kterou se svítidlo upevňuje, musí umožňovat pevné a těsné spojení se svítidlem. Pro umístění světla v požadované vzdálenosti od stěny je možno upevnit světla na rám z ocelové konstrukce o dostatečné pevnosti. Tento rám musí umožňovat pevné a těsné spojení se svítidlem. Svítidlo je možno přichytit k rámu pomocí šroubů zajištěných maticemi viz. montážní náčrt.

V přípojovacím prostoru je umístěna svorkovnice pro připojení vodičů o průřezu 0,75-2,5 mm² a dvě ochranné svorky.

Konstrukce svítidla umožňuje značnou variabilitu použití světelných zdrojů podle požadavků na intenzitu osvětlení a max. povrchovou teplotu svítidla. Svítidlo je vybaveno štítkem s potřebnými údaji. Svítidlo 511 32 01 je možno osadit bez úpravy klasickými žárovkami, kompaktními zářivkami s vestavěným elektronickým předřadníkem a patičí E 27, směšovou výbojkou 160W a výbojkou 80 W HQL nebo 125 W HQL. Svítidla 581 01 01/02 se osazují kompaktními zářivkami 11W s patičí G23. Svítidlo 511 32 24 je určeno pro napájecí napětí 24V a světelný zdroj žárovku 100W/24V.

Při použití výbojky 80 W HQL ve svítidle je nutno svítidlo zapojit na předřadníkovou skříň typ 604.6nB, při použití 125 W HQL na předřadníkovou skříň typ 604.6nA.

Upozornění : Ve svítidlech nelze používat jiné náhradní díly a světelné zdroje, než které jsou v návodu uvedeny !

Ve svítidle je možno použít kompaktní zářivku s elektronickým předřadníkem a patičí E 27.

Pro upevnění svítidla musí být použity všechny elementy dle popisu obrázku !

Všechny šrouby svítidla musí být řádně dotaženy, těsnění musí být nepoškozena!

Pokud dojde k poškození těsnění a pryžových průchodek, nutno je vyměnit!

Výrobce nenesé žádnou odpovědnost za následky, způsobené jakýmkoliv svévolným zásahem do svítidla.

Údržba svítidla

Světelný zdroj se vyměňuje po demontáži příruby vyšroubováním tří šroubů a uvolněním šroubu v závěse příruby. Příruha spolu se sklem zůstává zavěšena na tělese svítidla. Světelné části se čistí obvyklým způsobem.

Náhradní díly:(na objednávku)

Ochranné sklo č.v. 132.5069

Průchodka č.v. 434.5005

Objímka typ 62010 VS

Těsnění č.v. 451.5134

Zaslepovací zátka BPT-24



Elektrosvit

Svatobořice, a. s.

Balení, dodávka, skladování:

V průběhu dodávky musí být výrobek chráněn před působením vnějších vlivů, úderu a proniknutí vlhkosti. Výrobek nutno skladovat ve vnitřních prostorech s max. relativní vlhkostí 75% a teplotou 5 °C – 30 °C.

Doprovodná dokumentace při dodávce:

Technický popis - návod k montáži - rozměrový náčrt

Technické údaje:

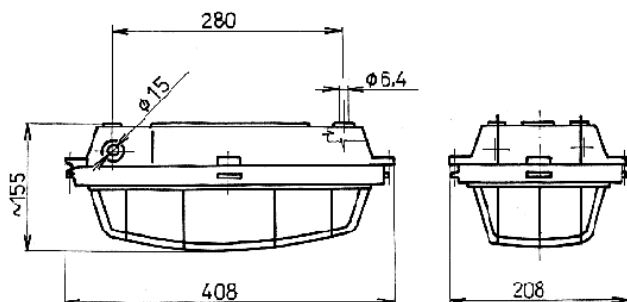
	511 32 01 (tF)*			581 01 01/02	
příkon zdroje	žárovka 200 W	směšová výb. 160 W HWL	výbojka 125 W 80 W	komp. zářivka 23 W (E 27)	komp.zářivka 11W/2x11W(G23)
Celkový příkon	200 W	160 W	140 W HQL 90 W HQL		15 W/30 W
Napětí 230 V	230 V	230 V	230 V	230V	230V
Třída ochrany	I	I	I	I	I
Stupeň krytí	IP 65	IP 65	IP 65	IP 65	IP 65
Hmotnost	3,6 kg				

* Typ 511 32 01 tF lze používat pouze se světelným zdrojem: žárovka (halogenová), směšová výbojka.

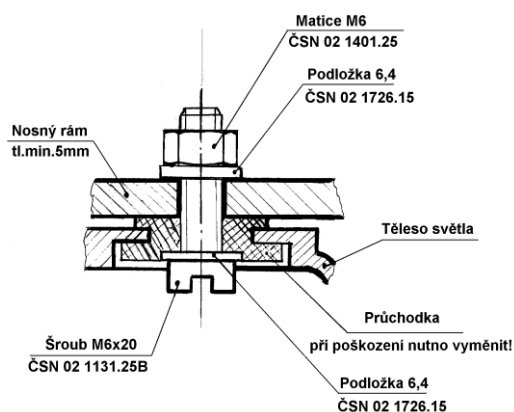
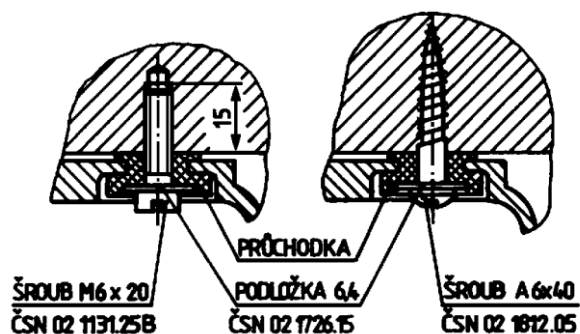
Výrobek odpovídá ČSN EN 60598-1, ČSN EN 60598-2-1,

Ve svítidle lze použít dále žárovky následujících výkonů: 150W, 100 W , 75 W , 60 W.

Rozměrový náčrt



Montážní náčrt



ELEKTROSVIT Svatořice, a. s., Nádražní 1290/44, 696 04 Svatořice-Miřtřín, IČ: 49437313
e-mail: obrtlikova@elektrosvit.cz, kristova@elektrosvit.cz, web: www.elektrosvit.cz